



# Unión

## Persiana

Parte importante para el montaje, su uso se recomienda para aplicaciones en donde la persiana del ventilador queda alejada del mismo por motivos de instalación y es necesaria una unión que ayude con la correcta adaptación de las piezas a la pared donde se van a instalar.

Modelos: 400, 500, 630, 800, 1000, 1250, 1500 y 1800.

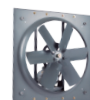
## Gamas aplicables



HXM



HXBT



HIB-T



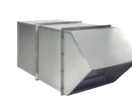
HGB-T



HXA-P



DX

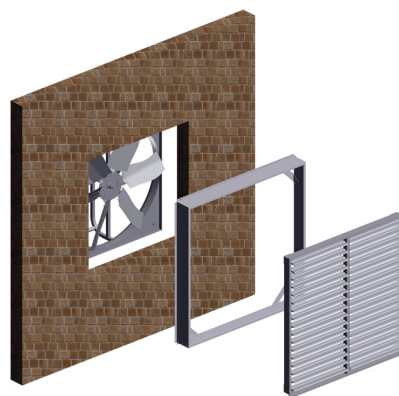


WX

## Características

- Totalmente construido en lámina galvanizada, recubrimiento en acabado aluminio matizado.
- Marco de sujeción exterior.

## Ejemplo de aplicación



## Dimensiones

Dimensiones en mm

	UP 400	UP 500	UP 630	UP 800	UP 1000	UP 1250	UP 1500	UP 1800
A	494	620	802	1002	1182	1450	1756	2025
B	494	620	802	1002	1182	1450	1756	2025
C	133	133	133	158	158	180	200	200

